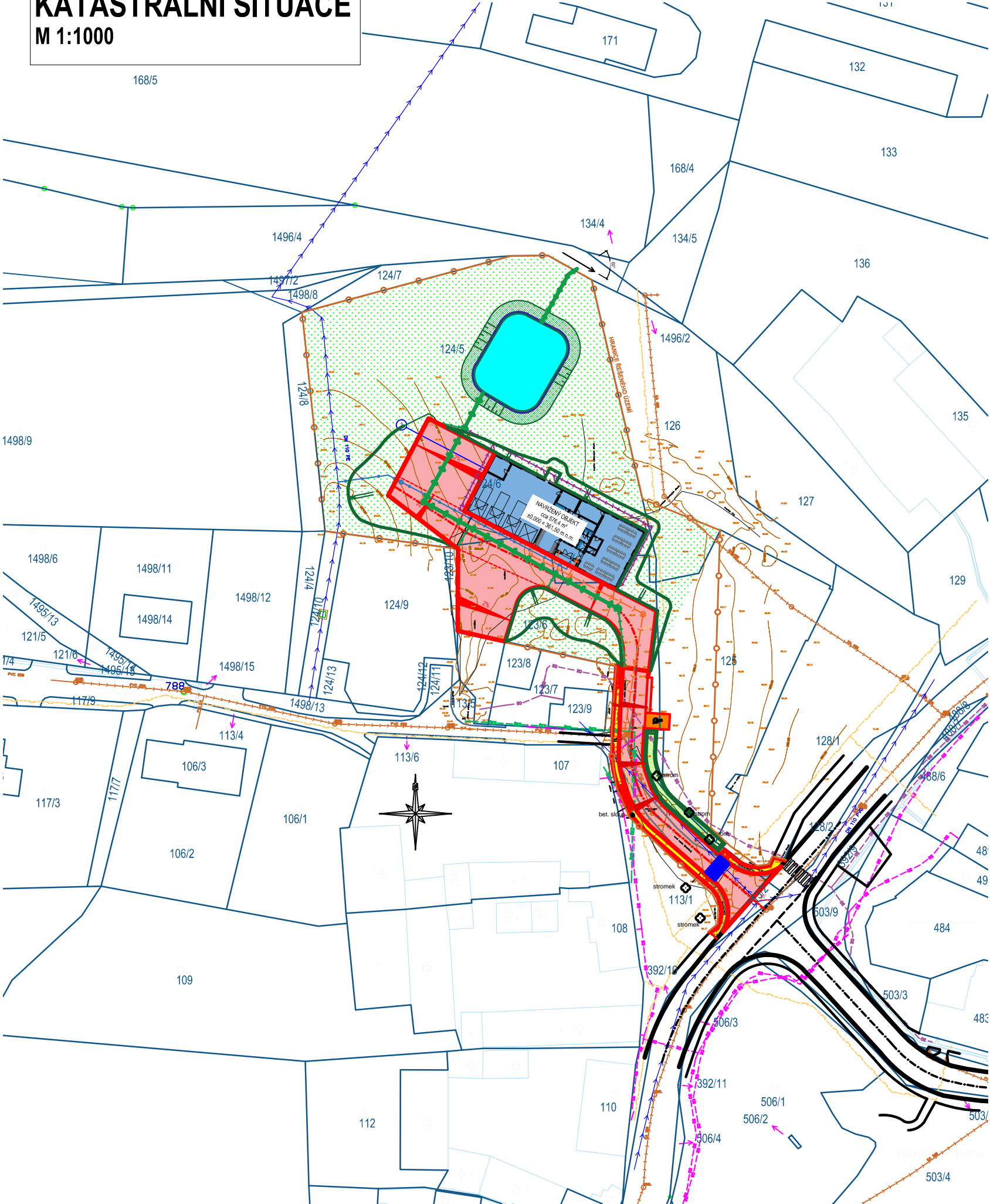


KATASTRÁLNÍ SITUACE  
M 1:1000



LEGENDA POVRCHŮ:

- KOMUNIKACE + NOVÁ OBSLUŽNÁ PLOCHA
- CHODNÍK
- VAROVNÝ PÁS - NAPOJENÍ STÁV. VJEZDŮ PŘES BUDOUcí CHODNÍK
- VSAKOVACÍ RÝHA - PROSTOR VYPLNĚNÝ ŠTĚRKEM
- PARKOVACÍ STÁNÍ
- VEŘEJNÁ ZELEŇ
- ZATOPENÍ VSAK. PRŮLEHU
- SVAHY VSAK. PRŮLEHU

LEGENDA ČAR:

- HRANICE NAVRŽENÝCH ZPEVNĚNÝCH PLOCH
- STÁVAJÍCÍ KOMUNIKACE
- OSA STÁVAJÍCÍ KOMUNIKACE
- HRANICE DLE KN
- VNITŘNÍ KRESBA (OBJEKTY)
- HRANICE ŘEŠENÉHO ÚZEMÍ

LEGENDA STÁV. SÍTÍ A SÍTÍ :

- STÁVAJÍCÍ VODOVODNÍ ŘAD DN 110 PE
- STÁVAJÍCÍ SPLAŠKOVÁ KANALIZACE PVC DN 250
- STÁVAJÍCÍ KABEL - CETIN-podzemní
- STÁVAJÍCÍ KABEL - CETIN-nadzemní
- STÁVAJÍCÍ STL PLYNOVOD
- STÁVAJÍCÍ NADZEMNÍ VEDENÍ EN
- NOVÁ KANALIZAČNÍ PŘÍPOJKA PVC DN 150
- NOVÁ DEŠTOVÁ KANALIZACE PVC DN 110 (ZE STŘECHY)
- NOVÁ VODOVODNÍ PŘÍPOJKA
- NOVÁ DEŠTOVÁ KANALIZACE PVC DN250 (PRO KOMUNIKACI)
- NOVÉ PŘÍPOJKY DEŠTOVÉ KANALIZACE DN150 (PRO KOMUNIKACI)

POZNÁMKA:  
ZÁKRESY INŽENÝRSKÝCH SÍTÍ JSOU PROVEDENY DLE PODKLADŮ PŘÍSLUŠNÝCH SPRÁVCŮ  
A JEJICH ZÁKRES JE POUZE ORIENTAČNÍ.  
PŘED ZAHÁJENÍM STAVEBNÍCH PRACÍ JE NUTNÉ JEJICH OVĚŘENÍ A VYTÝČENÍ V CELÉM ZÁJMOVÉM ÚZEMÍ.

**Souřadnicový systém : JSTK**  
**Výškový systém : Bpv**

VYPRACOVAL: Daniel Milichovský	STAVBA: <b>HASIČARNA DÝŠINA VČETNĚ PŘÍJEZDOVÉ KOMUNIKACE</b>	DM PROJEKCE A STAVITELSTVÍ s.r.o. Nádražní 290, Chrást 330 03 IČO: 062 62 597, DIČ: CZ06262597		
KONTROLOVAL: Daniel Milichovský		INVESTOR: Obec Dýšina, Náměstí Míru 30, 33002 Dýšina		
SCHVÁLIL: Ing. Jiří Pangrác		MÍSTO STAVBY: obec Dýšina, k.ú. Dýšina (635280), kraj Plzeňský		
RAŽITKO: .	OBJEKT:	STATUS PD: DSP		
	OBSAH: C. SITUAČNÍ VÝKRESY	ČÍSLO PARÉ:		
	NÁZEV: <b>KATASTRÁLNÍ SITUACE</b>	ZAKÁZKA ČÍSLO:	DATUM: 1/2024	MĚŘÍTKO: 1:1000
		ČÍSLO VÝKRESU: <b>C.2</b>		